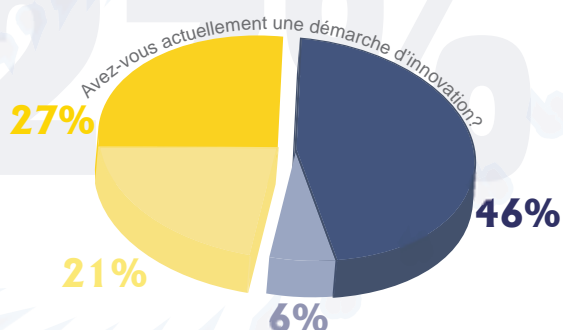


# Ce que les entreprises disent... de l'innovation

Chaque semestre, les Chambres de Commerce et d'Industrie enquêtent les chefs d'entreprise sur la conjoncture économique régionale. A cette occasion, nous les avons également interrogés sur différentes thématiques parmi lesquelles l'innovation, qui est l'une des composantes essentielles de la compétitivité des entreprises et de l'attractivité des territoires. Ainsi, nous leur avons proposé de répondre aux questions suivantes : avez-vous actuellement une démarche d'innovation ou de Recherche et Développement ? De quelle nature ? Qui dans votre entreprise concourt à cette démarche ? Parmi celles qui n'engagent aucune démarche d'innovation de futurs projets sont-ils envisagés sur les six prochains mois ?

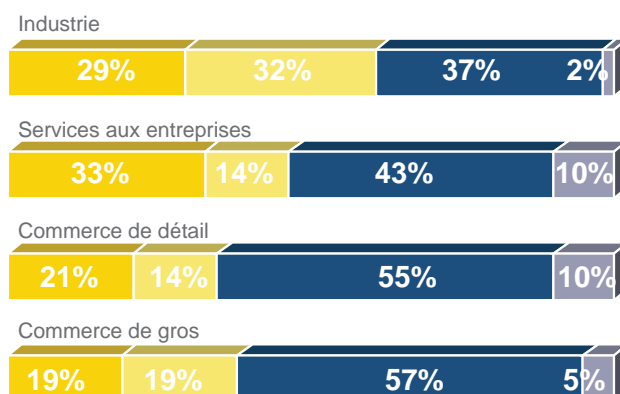
## 27 % des entreprises innovent en produits/services

27 % des entreprises interrogées déclarent actuellement entreprendre une démarche d'innovation en produits/services, auxquelles s'ajoutent 21 % qui mènent des démarches dans d'autres domaines (process, approvisionnement matières premières, marketing commercial, organisation, environnement). A la vue de ces résultats, beaucoup d'entreprises innovent (au-delà de la population plus restreinte qui investit en R&D). Mais il convient de préciser que l'innovation ne se limite pas pour les entreprises aux seules « avancées significatives d'ordre technologique » mais se définit plutôt comme un changement qui conduit à des améliorations (recherche d'opportunités, création de nouveaux produits, optimisation du système de production, adoption des dernières technologies, etc.).



### Légende

- Innovation en produits/services
- Innovation autres domaines
- Pas d'innovation engagée actuellement
- Projet d'innovation dans les 6 mois à venir



## Les plus innovantes : les industriels et les services

Avec 29 % des entreprises affirmant innover dans les produits/services et 32 % dans les autres domaines, l'industrie se positionne comme le secteur d'activité le plus engagé dans ce type de démarche. Les entreprises de plus de 50 salariés, sur-représentées dans notre échantillon, initient davantage ce type de démarche. Parmi les industries, seuls 2 % signalent des projets d'innovation sur les six prochains mois.

Les services aux entreprises constituent également un secteur important d'innovation. En effet, 33 % d'entre eux innovent en produits/services, 14 % dans les autres domaines. De plus, les services aux entreprises devraient être plus nombreux à l'avenir à innover puisque 10 % signalent des projets pour la fin de l'année.

Les commerçants (tant les détaillants que les grossistes) semblent moins concernés par ce type de démarche puisque seuls 21 % des commerces de détail et 19 % des commerces de gros déclarent avoir déjà entrepris une telle démarche en produits/services.

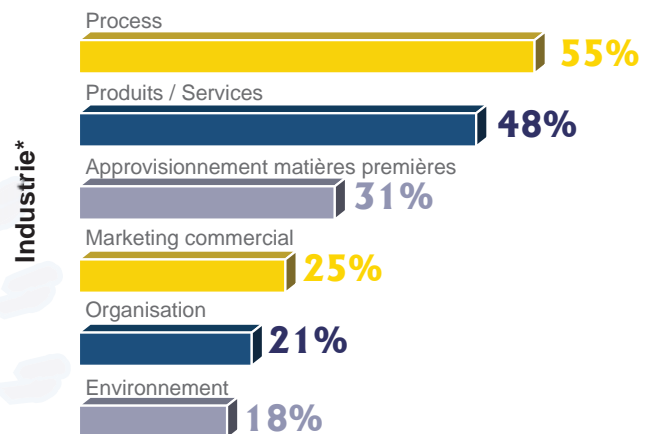


# Davantage d'innovation dans les produits/services

## 60 % des industries innovent...

170 industries ont déclaré mener une ou plusieurs démarches d'innovation (sur 281 entreprises répondantes). Ainsi, pour 55 % d'entre elles, il s'agit d'innovation en process, 48 % en produits/services, 31 % en approvisionnement matières premières.

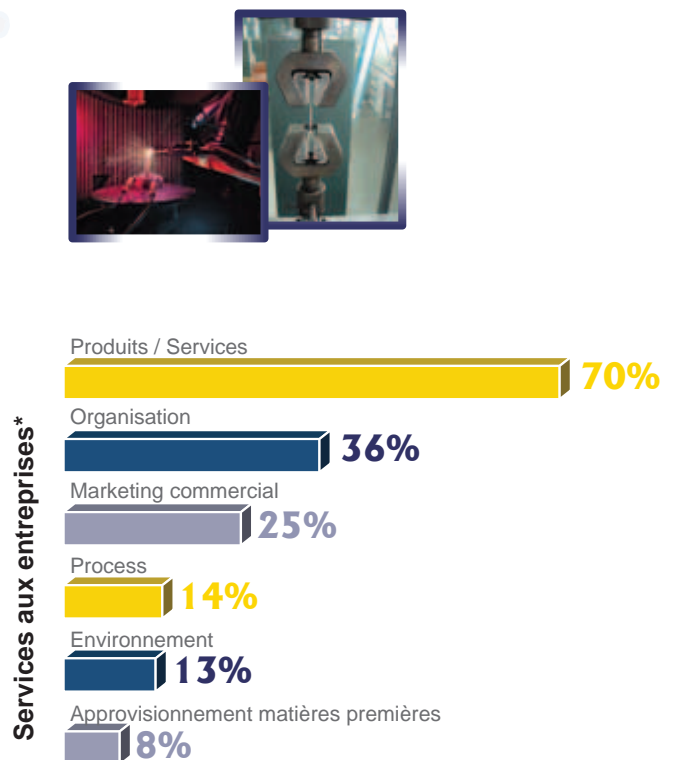
Les secteurs industriels les plus engagés dans ces différentes démarches d'innovation sont la chimie-caoutchouc-plastique et l'agro-alimentaire.



\* En % des industries qui innovent

## 47 % des services aux entreprises innovent...

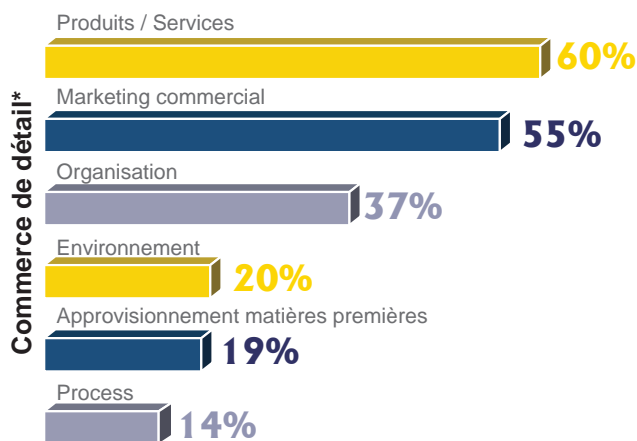
67 entreprises de services aux entreprises déclarent être engagées dans une démarche d'innovation (sur 143 entreprises répondantes). Globalement, les services aux entreprises consacrent largement leurs programmes d'innovation au développement de leurs produits/services. L'organisation semble être également un vecteur essentiel de cette démarche puisque c'est leur deuxième champ d'innovation dans ce secteur. Les autres démarches liées au fonctionnement de l'entreprise (process, environnement, approvisionnement matières premières) sont signalées par une plus faible part des entreprises.



\* En % des services aux entreprises qui innovent

## 35 % des commerces de détail innovent...

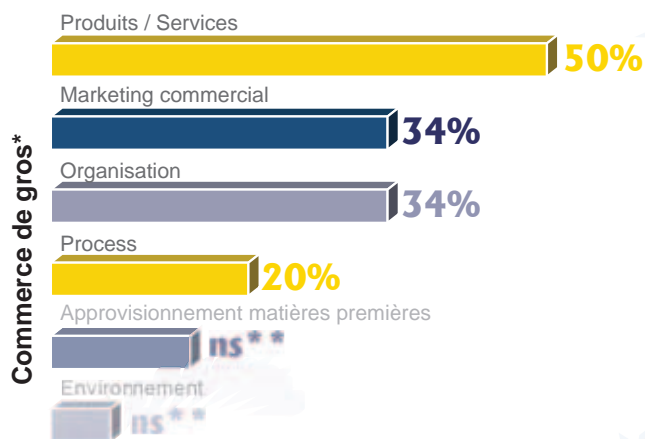
63 commerçants détaillants (parmi 182 répondants) déclarent innover principalement dans le développement de leurs produits/services (60 %) et en marketing commercial (55 %), ce qui semble logique compte tenu de la nature de leur activité. Les démarches d'innovation en matière d'organisation, d'environnement et d'approvisionnement matières premières ou de process sont entreprises respectivement par 14 % à 37 % de ces commerçants.



\* En % des commerces de détail qui innoverent

## 38 % des commerces de gros innovent...

36 commerces de gros ont engagé au moins une démarche d'innovation (parmi 95 répondants). La moitié d'entre eux innove dans le développement de leurs produits et/ou services. Au vu des multiples transactions qu'ils peuvent mener, les grossistes innove en marketing commercial et en organisation.



\* En % des commerces de gros qui innoverent

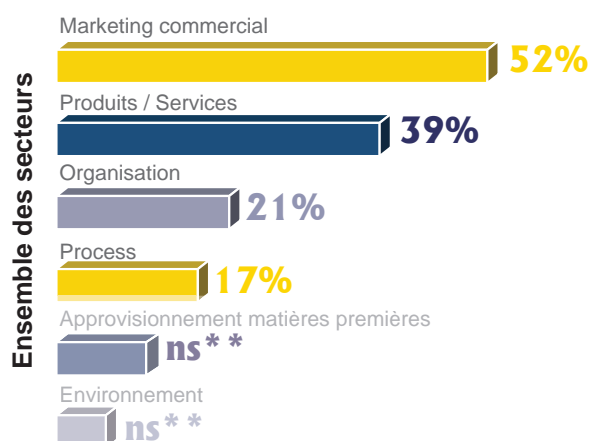
\*\* non significatif

## Parmi celles qui n'innoverent pas encore :

6 % des entreprises pensent engager une démarche d'innovation dans les six prochains mois.

Le marketing commercial est le premier domaine dans lequel ces entreprises souhaitent consacrer leurs futurs investissements d'innovation.

Viennent ensuite les projets en matière de produits/services, d'organisation et de process.



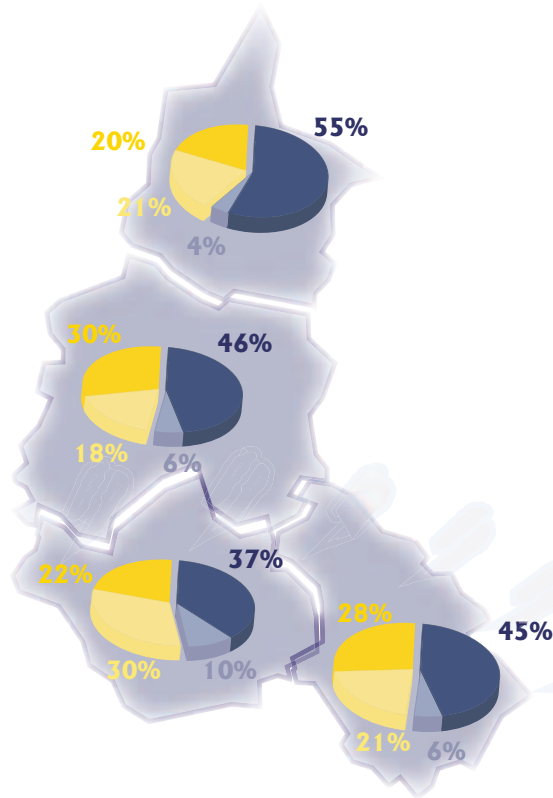
\*\* non significatif

## L'innovation selon les territoires

Des nuances apparaissent en fonction des territoires en termes de démarche innovante. Bien sûr ces résultats mériteraient d'être détaillés d'un secteur à l'autre. Dans l'Aube, la Marne et la Haute-Marne, la part des entreprises ayant engagé des démarches d'innovation se situe entre 48 et 52 %. Les entreprises, notamment celles de la Marne et de la Haute-Marne, consacrent en grande partie leurs projets d'innovation au développement de leurs produits/services.

La part des entreprises ayant des projets d'innovation sur les six prochains mois se situe entre 4 et 10 %.

Les différences entre territoires peuvent avoir de nombreuses explications : natures d'activité diverses, marchés sur lesquels sont positionnées ces entreprises et relations qu'elles entretiennent avec leurs clients.

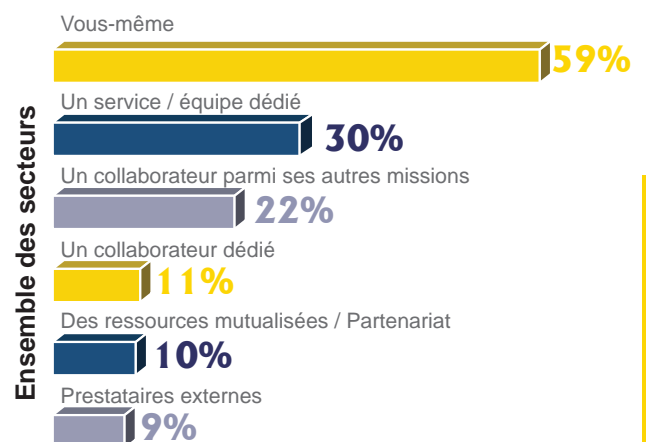


### Légende

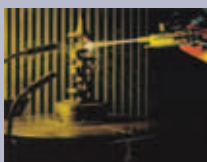
- Innovation en produits/services
- Innovation autres domaines
- Pas d'innovation engagée actuellement
- Projet d'innovation dans les 6 mois à venir

## Une démarche d'innovation menée par le chef d'entreprise lui-même

Les chefs d'entreprise, tous secteurs confondus, sont directement impliqués dans les projets d'innovation puisque 59 % disent effectuer eux-mêmes cette démarche. 30 % ont un service ou une équipe dédié et 22 % un collaborateur ayant par ailleurs d'autres missions en charge. Très peu de chefs d'entreprise confient cette démarche à un seul collaborateur travaillant uniquement sur ce projet ou à des ressources externes (ressources mutualisées/partenariat, prestataires externes).



Lire aussi le 4 pages SESSI n°222 - août 2006  
[http://www.industrie.gouv.fr/biblioth/docu/4pages/sb\\_2006.htm](http://www.industrie.gouv.fr/biblioth/docu/4pages/sb_2006.htm)



Les CCI de  
Champagne-  
Ardenne